



麦乐积分商户自助平台

使用手册

www.mailejifen.com

点击“申请使用”

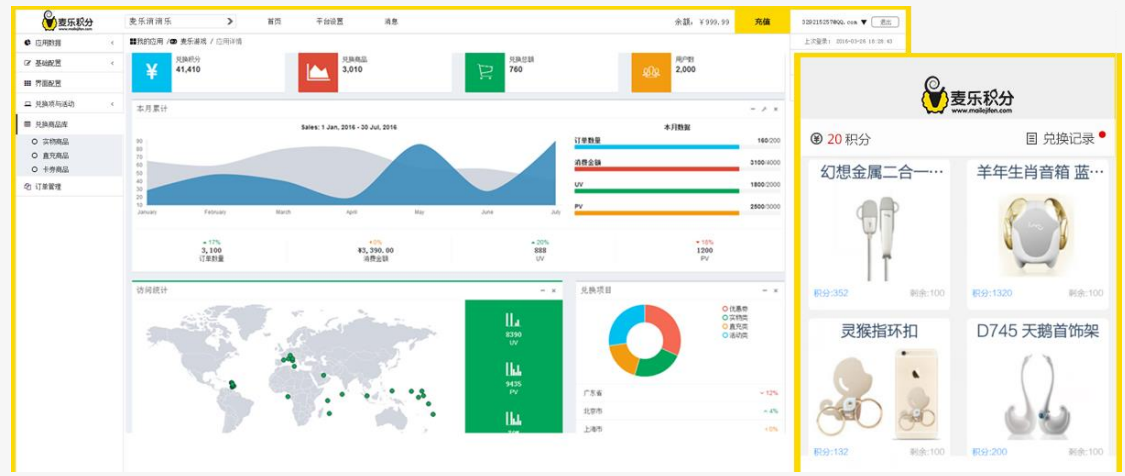


扫一扫，进入手机版官网

版本变更说明:

版本号	修改时间	修改人	修改内容
1.0	2016-04-09	Ben	Draft
1.1	2016-04-25	Ben	增加数据统计模块内容
1.2	2016-06-23	Ben	<ul style="list-style-type: none">• 加入步骤序列号• 增加布局设置功能说明
1.3	2016-06-24	Ben	<ul style="list-style-type: none">• 替换部分图片内容• 完善添加应用流程• 增加会员等级功能说明

- 1 出色积分体系
- 2 一天快速接入
- 3 独立后台运营
- 4 免费资源库+自主添加商品



注册

■ 邮箱验证，账号更有保障

■ 快速注册，1分钟搞定

登录麦乐积分官网
www.mailejifen.com



点击“申请使用”按钮



进入注册页面，填写邮箱、密码



打开邮箱激活账号



注册成功，进入平台

1 点击申请使用

2 填写邮箱、密码、手机号

3 注册成功!

点击注册

直接登录

■ 登录

- B/S架构，随时随地便捷登录

登录麦乐积分官网
www.mailejifen.com



点击“已有账号点此登录”按钮



进入登录页面，填写邮箱、密码



登录成功，进入平台



■ 添加应用

- 快速创建一个您的应用

1 点击添加应用

2 填写应用信息后，点击保存

3 选择积分商城版式

请选择您希望的商城版式

横版

竖版

■ 设置接口

- 具体调试规则请参考《技术对接文档》



点击
测试

填写好您的应用接口URL后,
点击测试。
系统会将测试结果反馈给您。



点击
保存

测试完毕后, 点击“保存”按钮。
将调试好的接口信息保存
至该应用。

■ 上架商品（从商品库添加）

■ 从商品库挑选、添加自有商品，随意搭配

1 点击我的兑换项

2 点击添加

3 点击按钮

点击“从商品库添加”按钮，可选择麦乐积分提供的商品。

点击“添加”或“直接上架”按钮，可对商品保存或上架。点击“预览”按钮可查看商品详情。

麦乐积分
www.mailejifen.com

麦乐游戏 / 我的兑换项 / 实物商品

余额: ¥ 0.00 充值 mailejifen@163.com

应用首页 基础配置 界面配置 我的兑换项

您可以通过一条或多条查询条件查找精准数据

商品名称 商品类型 价格区间 状态 库存 只显示自建商品

NEW 测试专用

已选中 0 条记录 批量上架 批量添加

待选商品库

商品图片	商品名称	采购价格	库存	操作
	华润万家100元购物卡	¥ 100.00		
	乐吉儿衣服随机机发	¥ 9.90	充足	
	启儿早教卡与上链玩具	¥ 9.90	充足	

马上联系客服 020-29887159

■ 上架商品（添加自有商品）

■ 自主添加的商品大类分为实物、卡券两类

1 点击我的兑换项

2 点击添加

点击“添加自有商品”按钮，可自主添加商品。

3 点击选择不同分类的商品。例如：实物商品、卡券商品等

4 点击提交

点击“提交”按钮，可对商品详情进行编辑并上架。

麦乐积分

麦乐游戏 / 我的兑换项 / 实物商品

余额：¥ 0.00 充值 mailejifen@163.com

应用首页

基础配置

界面配置

我的兑换项

实物商品

直充商品

卡券商品

周边商品类别

订单管理

数据统计

马上联系客服

020-29887159

您可以通过一条或多条查询条件查找精准数据

商品名称 商品类型 价格区间 状态 库存 只显示自建商品

NEW 测试专用

已选中 0 条记录 批量上架 批量删除

商品名	消耗	采购价格	库存	状态	操作
乐吉儿衣服随机发	99 积分	¥ 9.90	充足	已下架	

分类选择

分类

实物商品

商品

实物规则

提交

■ 添加商品（字段解释）

基本信息

- 商品名称：前台展示给用户的主标题，建议在8字以内，避免长度过长无法显示；
- 商品编号：必填，填写后将会通过积分回调接口传给开发者；
- 商品描述：商品详情、兑换规则等信息；
- 详情图：可以上传单张或多张。尺寸为725x450像素，格式为jpg、png、jpeg，图片大小不可大于1M；
- 缩略图：尺寸为225*140像素，格式为jpg、png、jpeg，图片大小不可大于1M；
- 兑换积分：用户兑换该商品需花费的积分。

兑换规则

- 兑换开始/结束时间：以小时为单位的兑换时间限制；
- 每日开始/结束时间：以日为单位的兑换时间限制；
- 总兑换上限：商品可被所有用户兑换的上限；
- 库存：该商品库存数
- 最低兑换等级：根据会员等级做出的兑换限制。

积分乐

积分乐 / 我的兑换 / 实物商品

添加自有商品

基本信息

商品名称 前台展示给用户的主标题，建议在8字以内，避免长度过长无法显示

商品编号 货号，sBSLX-10007

商品类型 手机

商品描述

缩略图 尺寸为225*140像素，格式为jpg、png、jpeg，图片大小不可大于1M

图片详情 可以上传单张或多张，尺寸为725*450像素，格式为jpg、png、jpeg，图片大小不可大于1M

市场价格 作为是否需要审核的标准（单位：元）

兑换积分 用户兑换该商品需花费的积分

兑换限制

兑换日期限制 设置兑换时间，用户在商品兑换时间内兑换商品不得兑换该商品

每日兑换限制 设置兑换时间，用户在商品兑换时间内兑换商品不得兑换该商品

每人每日兑换上限 限制同一用户每日兑换次数，即该商品每日只能被该用户兑换N次，N值不能限制

每人总兑换上限 限制同一用户兑换总次数，N值不能限制

每日兑换上限 限制所有用户每日兑换总次数，即该商品每日只能被所有用户兑换N次，N值不能限制

总兑换上限 限制所有用户兑换总次数，即该商品只能被所有用户兑换N次，N值不能限制

库存 该商品库存数

最低兑换等级 普通用户（含VIP）

保存并上架 仅保存 返回

Copyright © 2016 积分乐. All rights reserved. Version 1.0.0

■ 订单管理-查看订单

■ 快速查找订单

■ 用户兑换成功调用接口时，即生成相应订单

麦乐积分

麦乐游戏 / 实物订单

您可以通过一条或多条查询条件查找精准数据

麦乐积分订单号 订单号 成单时间 只显示自有订单 筛选 多条件^

总共 11 条记录, 当前页: 1 / 1 已支付金额: ¥57.00

麦乐积分订单号	商品图片	商品名称	价格	收货人信息	用户id	订单状态	成单时间
		测试商品	商品: ¥0.00 运费: ¥0.00 总价: ¥0.00	测试	demo	已发货	2016-06-12 22:57:44
		VR BOX1代手机3D眼镜	商品: ¥89.00 运费: ¥7.00 总价: ¥96.00	李	demo	待付款	2016-05-14 23:35:56
1605142335492521		VR BOX1代手机3D眼镜	商品: ¥89.00 运费: ¥7.00 总价: ¥96.00	李	demo	已失败	2016-05-14 23:35:49
1605061143086448		马油防脱洗发水	商品: ¥15.00	李	demo	已发货	2016-05-06 11:43:08

点击
订单查询

点击
筛选

输入筛选条件后，点击“筛选”按钮，可查看该条件下的所有订单。

■ 订单管理-待处理订单

■ 待审核、待付款、待发货订单

麦乐积分

麦乐游戏 / 待处理订单

您可以通过一条或多条查询条件查找到精准数据

麦乐积分订单号 订单号 成单时间 只显示自有订单 筛选 更多条件^

总共 4 条记录, 当前页: 1 / 1

麦乐积分订单号	商品图片	商品名称	价格	用户id	兑换者信息	订单状态	成单时间	操作
1606021117460342		测试缺货卡券请勿上架	商品: ¥ 10.00 运费: ¥ 0.00 总价: ¥ 10.00	demo		待付款	2016-06-02 11:17:01	
1606021117012542		测试缺货卡券请勿上架	商品: ¥ 10.00 运费: ¥ 0.00 总价: ¥ 10.00	demo		待付款	2016-06-02 10:21:23	
1605142335564898		测试优惠券	商品: ¥ 10.00 运费: ¥ 0.00 总价: ¥ 10.00	demo		待付款	2016-05-14 23:35:56	
1605142335564898		VR BOX1代手机3D眼镜	商品: ¥ 89.00 运费: ¥ 7.00 总价: ¥ 96.00	demo	李	待付款	2016-05-14 23:35:56	

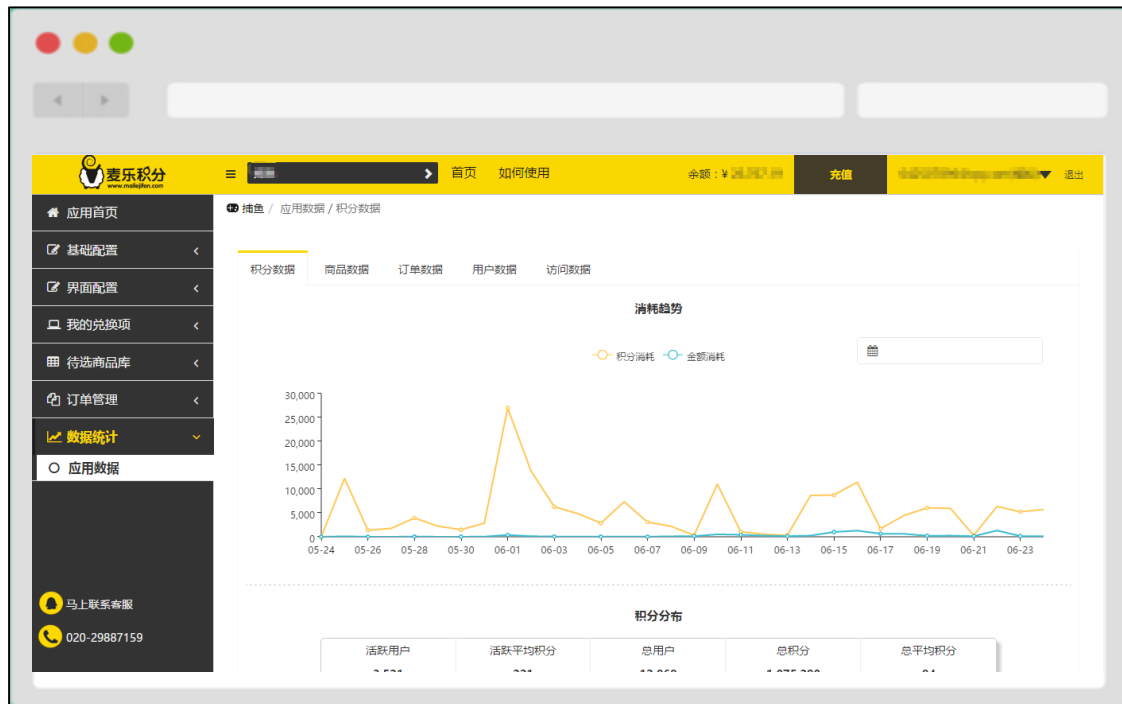
点击待处理订单

点击按钮

可点击按钮进行审核、付款、发货、关闭订单等操作

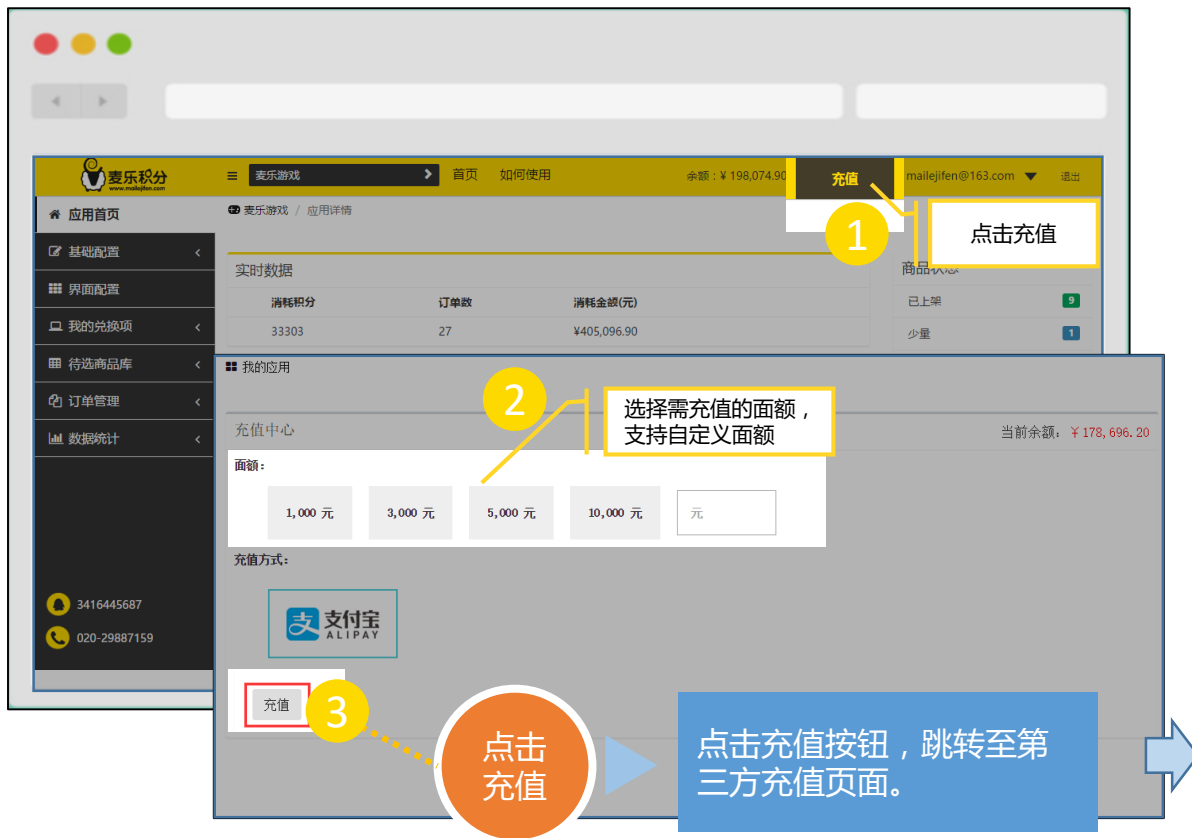
■ 数据统计

■ 直观、详尽的数据统计报表



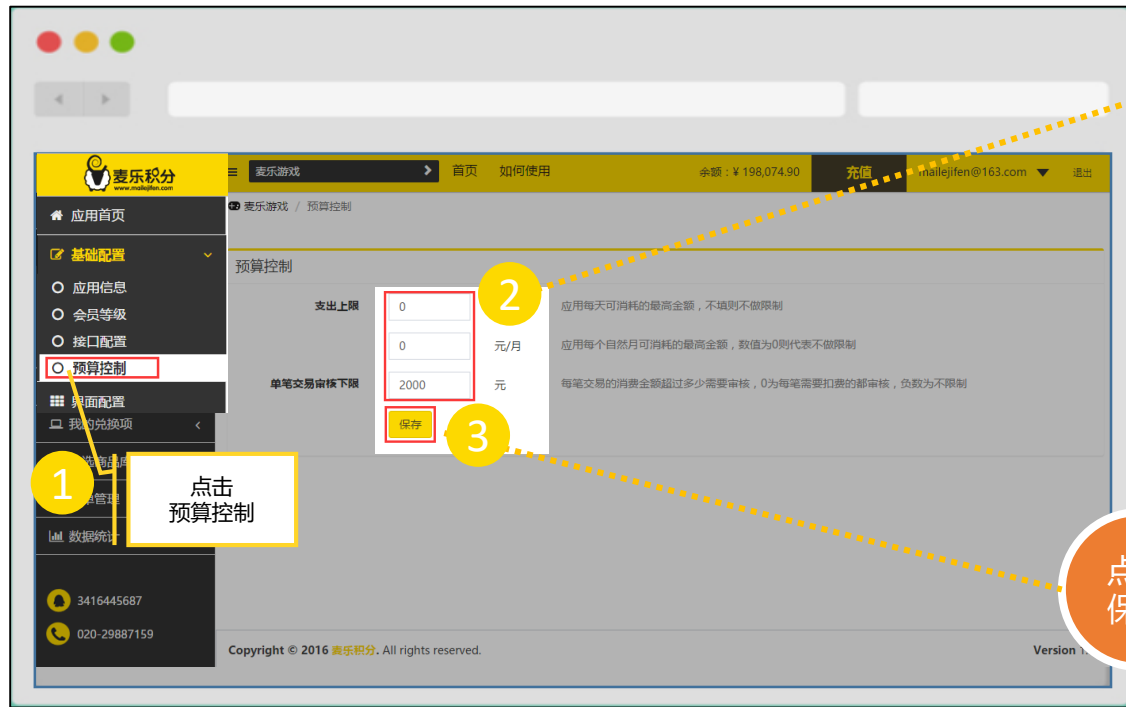
■ 充值

■ 支付宝充值，安全便捷



■ 预算控制

- 此功能可配置您的应用中兑换商品所花费的资金预算，**超过预算则用户不能继续兑换**。因此请谨慎设置您的预算资金。



每日支出上限：该应用下，每日兑换的商品采购价格总额的上限，0代表无上限

每月支出上限：该应用下，每月兑换的商品采购价格总额的上限，0代表无上限

单笔交易审核下限：每笔交易的消费金额超过多少需要审核，0为每笔需要扣费的都审核，负数为每笔交易都无需审核

点击
保存

预算控制立即生效

■ 布局设置



麦乐捕鱼_横版 / 布局配置

1 进入功能：在此目录功能下进入商城布局设置

2 添加自定义分类：
1、点击此按钮，新增一行分类，可编辑分类名称
2、编辑完成后点击‘确定’按钮完成操作

3 挑选商品内容
1、此处展示该分类区中未被选择且该应用我的商品库中所有状态的商品
2、商品以实物、直充、卡券三类划分，便于筛选
3、点击添加按钮，将该商品移入“展示在分类区中的商品”功能中

4 展示在分类中的商品
1、当点击“编辑分类区”功能中的分类时，在此处显示该分类下的所有商品；
2、可对该分类进行移除操作
3、商品按照积分值从小到大排序，H5商城排序与此处一致
4、每个商品只能被分配至一个分类中，未添加至分类中的商品将被系统自动划分至“更多商品”分类中并显示在商城末端。

5 操作分类：
1、可对自定义分类可编辑名称及移除操作
2、可拖动分类对分类进行排序操作，H5中显示的分类顺序以此处排序为准
3、H5中只显示状态为开启的分类

6 保存
此功能的操作均在保存成功后生效

编辑分类区 + 添加自定义分类

分类名称	操作	开关
特惠专区		ON
VIP专区		ON
话费流量		ON
数码产品		ON
购物卡		ON
会员卡		ON

展示在分类区的商品

商品名称	积分	状态
移动/电信30M流量	48积分	已上架
第3轮测试优惠券	100积分	已上架
PPS爱奇艺黄金会员vip30天	200积分	已上架
20元话费充值	201积分	已上架

挑选商品

商品名称	状态
实物	已上架
直充	已上架
卡券	已上架
物品硅胶杯垫	已上架
武林秘笈创意笔记本	已上架
毛毡充电宝收纳包	已上架
天堂伞折叠伞	已上架
马油防晒乳液	已上架
男士毛线围巾	已上架

保存



THANK YOU